

INSTRUCCIONES PARA LA TOMA DE INFORMACIÓN – SONDEO SANITARIO - MAYO DEL 2021

La finca y el lote fueron seleccionados aleatoriamente, de acuerdo con los registros del SICA, a mayo 7 del 2021.

Para la toma de información de broca, roya, otras plagas y enfermedades, y estado nutricional, tener en cuenta:

a. Hacer la calibración para evaluar la severidad por roya, siguiendo las instrucciones que se encuentran en cualquiera de los siguientes enlaces:

<https://www.cenicafe.org/es/index.php/servicios/calibro-ya>

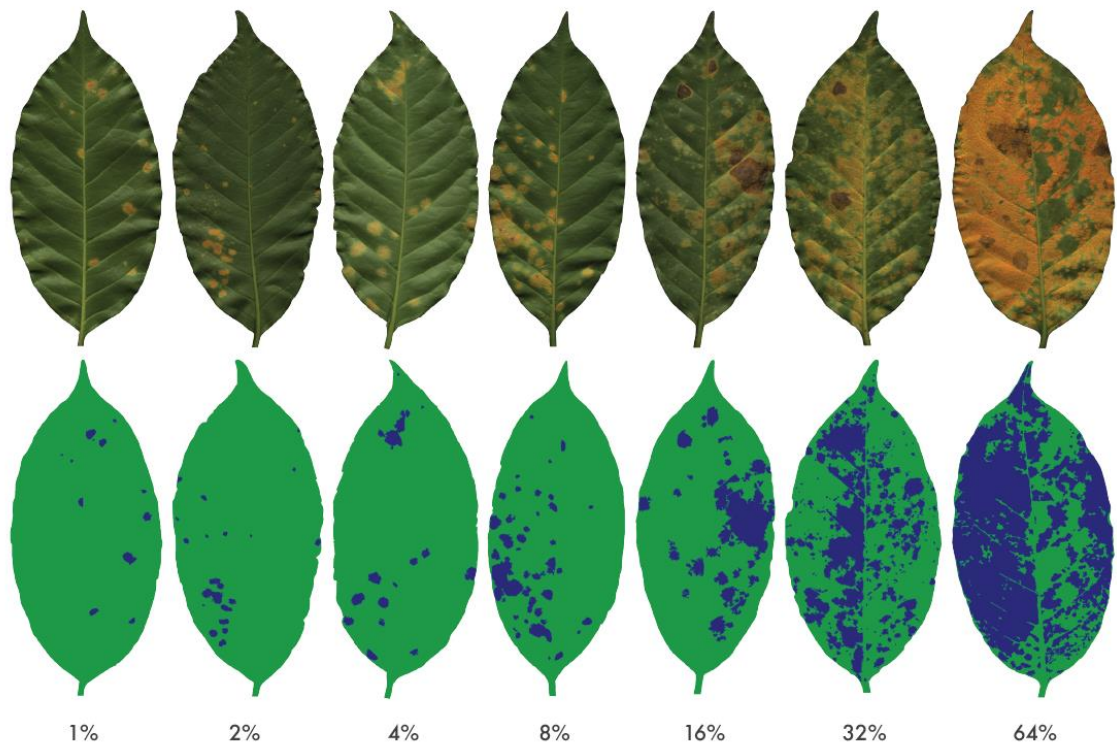
https://www.cenicafe.org/es/index.php/nuestras_publicaciones/avances_tecnicos/avt498

b. Usar en campo el diagrama de área estándar (tabla entregada a cada extensionista o Anexo 1).

c. Una vez ubicado en el lote asignado para la evaluación fitosanitaria:

1. Ubicarse en el centro del primer surco, seleccionar un árbol y en él, seleccionar la rama con mayor producción y contar el número de frutos, el número de ellos perforados por broca, el número de hojas, el número de ellas afectadas por roya, y el número de hojas con minas. **En las primeras 10 hojas de la rama (del tronco hacia afuera), evaluar en cada una de ellas el porcentaje de área afectada**, de acuerdo con el diagrama de área estándar (Ver anexo 1). Si las hojas no tienen roya, colocar cero en el campo SEVER. Identificar en el árbol si hay presencia de: mal rosado, daño fresco por arañita roja, gotera y deficiencia de nutrición en las hojas por N, P, K, o Mg; remover la hojarasca del plato del árbol, contabilizar el total de frutos con almendra y aquellos que se encuentren brocados.
2. De allí en adelante recorrer el lote entre surcos, por el centro de los mismos, y en cada surco seleccionar un árbol, hasta completar 50 árboles por lote, recorriendo todos los surcos. Es decir, si el lote tiene 50 surcos, tomar un árbol por surco. Si el lote tiene 25 surcos, tomar dos árboles por surco. Si el lote tiene 100 surcos, seleccionar un árbol cada dos surcos.
3. En cada árbol seleccionado, según la instrucción del numeral 2, efectuar la toma de información descrita en el numeral 1.

Anexo 1. Diagrama de área estándar para evaluar área afectada por roya.



Cenicafé